

## **APPARTAMENTI E CASE E UFFICI IN VENDITA, IN PRONTA CONSEGNA:**



**-ACQUALUNGA DI BORGO SAN GIACOMO BS,** 10 APPARTAMENTI TRILOCALI E QUADRILOCALI, RISCALDAMENTO CON POMPE DI CALORE E PANNELLI FOTOVOLTAICI COMPRESI NEL PREZZO



**-CERLONGO DI GOITO MN,** 9 VILLETTE E 4 APPARTAMENTI, TRILOCALI E QUADRILOCALI, RISCALDAMENTO CON POMPE DI CALORE E PANNELLI FOTOVOLTAICI COMPRESI NEL PREZZO



**-CERLONGO DI GOITO MN,** 8 APPARTAMENTI TRILOCALI E BILOCALI, RISCALDAMENTO TRADIZIONALE CON CALDAIA E CALORIFERI



**-CERLONGO DI GOITO MN,** 2 APPARTAMENTI TRILOCALE E BILOCALE, RISCALDAMENTO TRADIZIONALE CON CALDAIA E CALORIFERI



**-CORTICELLE PIEVE DI DELLO BS,** 24 APPARTAMENTI TRILOCALI E QUADRILOCALI E BILOCALI, RISCALDAMENTO CON POMPE DI CALORE E PANNELLI FOTOVOLTAICI COMPRESI NEL PREZZO



-FARFENGO DI BORGO SAN GIACOMO BS, 2 APPARTAMENTI BILOCALI, UNO ARREDATO, RISCALDAMENTO TRADIZIONALE CON CALDAIA E CALORIFERI



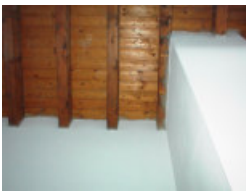
-SANTA MARIA DI TORRE PALLAVICINA BG, 7 APPARTAMENTI BILOCALI E TRILOCALI, RISCALDAMENTO TRADIZIONALE CON CALDAIA E CALORIFERI



-BRANDICO BS, VILLETTA SINGOLA USO UFFICIO INSERITA IN UN LOTTO DA CIRCA 600MQ DI AREA ARTIGIANALE



-BRANDICO BS, CAPANNONE ALTO 9ML DA 1000MQ CON DENTRO CIRCA 150MQ DI UFFICI FINITI, IL TUTTO INSERITO IN UNA AREA ARTIGIANALE DA 2500MQ, POSSIBILITA' DI ALLARGARE IL CAPANNONE DI ALTRI 500MQ CIRCA, IMMOBILE AFFITTATO CON FIDEUSSIONE BANCARIA A GARANZIA X CIRCA 2700EURO AL MESE + IVA



-PREVALLE BS, APPARTAMENTO QUADRILOCALE CON CANTINA E TETTO IN LEGNO A VISTA, AFFITTATO CON FIDEUSSIONE A GARANZIA A 400EURO AL MESE

## AREE O FABBRICATI IN VENDITA :

-BRANDICO BS, AREA ARTIGIANALE GIA' URBANIZZATA DA CIRCA 1600MQ CON COPERTURA AL 60% ALTEZZA 9ML

-CERESARA MN, AREA ARTIGIANALE GIA' URBANIZZATA DA CIRCA 6600MQ CON COPERTURA AL 60%

-REMEDELLO BS, AREA RESIDENZIALE GIA' URBANIZZATA DA CIRCA 4200MQ CON 8700MC DI POSSIBILI COSTRUZIONI

-ACQUALUNGA DI BORGO SAN GIACOMO BS, AREA RESIDENZIALE GIA' URBANIZZATA DA CIRCA 2800MQ CON 5300MC DI POSSIBILI COSTRUZIONI

-LONGHENA BS, AREA RESIDENZIALE DA URBANIZZARE DA 5440MQ CON 4200MC DI POSSIBILI COSTRUZIONI

-CORTICELLE PIEVE DI DELLO BS, AREA RESIDENZIALE DA URBANIZZARE DA CIRCA 5000MQ CON 4764MC DI POSSIBILI COSTRUZIONI

-CORTICELLE PIEVE DI DELLO BS, AREA AGRICOLA IN PROSSIMITA' DI CASE E STRADE DA CIRCA 3400MQ (POTREBBE DIVENTARE IN FUTURO RESIDENZIALE)

-CERLONGO DI GOITO MN, AREA RESIDENZIALE GIA' URBANIZZATA DA CIRCA 1500MQ CON 1500MC DI POSSIBILI COSTRUZIONI

-ISEO BS, AREA AGRICOLA IN PROSSIMITA' DI CASE E STRADE DA CIRCA 27000MQ (GIA' INSERITA IN PGT COME RESIDENZIALE, MA IL PGT NON E' ANCORA STATO APPROVATO)

-CALCIO BG, AREA RESIDENZIALE URBANIZZATA (PEZZO DI FABBRICATO DEMOLITO IN CENTRO AL PAESE) DA 130MQ CON 700MC DI POSSIBILI COSTRUZIONI, PROGETTO GIA' APPROVATO X 2 VILLETTE

-BARBARIGA BS, AREA AGRICOLA IN PROSSIMITA' DI CASE E STRADE DA CIRCA 9200MQ (POTREBBE DIVENTARE IN FUTURO RESIDENZIALE)

-VILLACHIARA BS, AREA RESIDENZIALE GIA' URBANIZZATA DI CIRCA 1600MQ CON 1600MC DI POSSIBILI COSTRUZIONI

-MEANO DI CORZANO BS, AREA E FABBRICATI (DA DEMOLIRE) X PIANO DI RECUPERO RESIDENZIALE DI CIRCA 3200MQ CON 6300MC DI POSSIBILI COSTRUZIONI (VICINO AL CASTELLO DI MEANO)

-CORTE DE CORTESI CR, AREA RESIDENZIALE GIA' URBANIZZATA DA CIRCA 1500MQ CON POSSIBILITA' DI 3000MC X COSTRUIRCI 6 BIFAMILIARI, PROGETTO GIA' APPROVATO X 4